

CONSULTA PÚBLICA DE LOS CRITERIOS PARA LA INCLUSIÓN DE NUEVAS CIUDADES A LA ENCUESTA NACIONAL DE OCUPACIÓN Y EMPLEO (ENOE) Y PROPUESTA DE INCORPORACIÓN DE JUÁREZ, LA LAGUNA, MEXICALI Y REYNOSA

31 de octubre de 2017

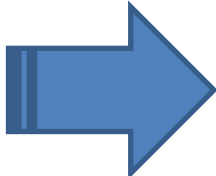
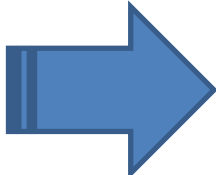


CONTEXTO

- El Sistema Urbano Nacional representan una prioridad de las políticas públicas para fomentar el desarrollo económico urbano del país, así como para la generación de mayores oportunidades de empleo e ingresos para la población.
- El Sistema Urbano Nacional (SUN) para 2012 contaba con 384 ciudades de 15 mil y más habitantes, de las cuales: 59 son zonas metropolitanas, 78 conurbaciones y 247 centros urbanos.
- En 2017, SEDATU, INEGI y CONAPO con la Encuesta Intercensal 2015 están realizando la actualización del SUN y llevan identificadas 74 zonas metropolitanas y se encuentra en proceso la revisión de la delimitación de las conurbaciones y centros urbanos.
- La incorporación de nuevas ciudades a la ENOE busca ampliar la oferta de información laboral de un mayor número de ciudades y mejorar la medición y caracterización de los mercados de trabajo urbanos, para el diseño y seguimiento de las políticas laborales.



MODALIDADES DE INCLUSIÓN DE NUEVAS CIUDADES

MODALIDAD	TIPO DE MUESTRA	RAZONES
<ul style="list-style-type: none">▪ Convenio de colaboración▪ Acuerdo de la Junta de Gobierno	 MUESTRA INDEPENDIENTE	<ul style="list-style-type: none">▪ Atender solicitudes de información específica temporales.▪ Deja de levantarse la información al concluir el convenio o situación que le dio origen.▪ Tratamiento independiente de la muestra de la encuesta.
<ul style="list-style-type: none">▪ Acuerdo de la Junta de Gobierno	 MUESTRA PERMANENTE	<ul style="list-style-type: none">▪ Consolidar la oferta de información de los mercados de trabajo urbanos.▪ La muestra se incorpora a la encuesta.



CRITERIOS PARA LA INCORPORACIÓN DE NUEVAS CIUDADES

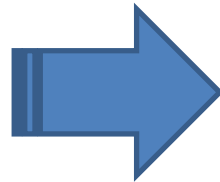
Los criterios para la incorporación de nuevas ciudades a la ENOE pueden ser diversos, aquí se propone considerar los siguientes:

1. El Sistema Urbano Nacional como una prioridad de las políticas públicas para el desarrollo económico urbano y la generación de mayores oportunidades de empleo e ingresos para la población.
2. La importancia de las actividades económicas de las ciudades medida a través de la producción bruta total.
3. El tamaño de la fuerza de trabajo medida a través de la población ocupada de 15 y más años.
4. El personal ocupado vinculado con unidades económicas establecidas, indicador relacionado positivamente con el grado de formalidad del empleo y el desarrollo del mercado de trabajo.



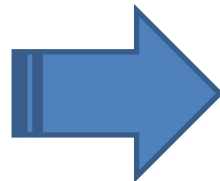
CRITERIOS SELECCIONADOS PARA LA INCORPORACIÓN DE NUEVAS CIUDADES

1. Población de las ciudades



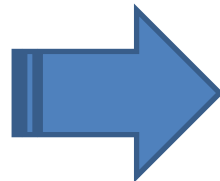
Proyección de la población total en las principales conformaciones urbanas de acuerdo al Sistema Urbano Nacional, en las que se concentran 79 millones de habitantes, 64% de la población del país.

2. Producción Bruta Total 3. Personal Ocupado

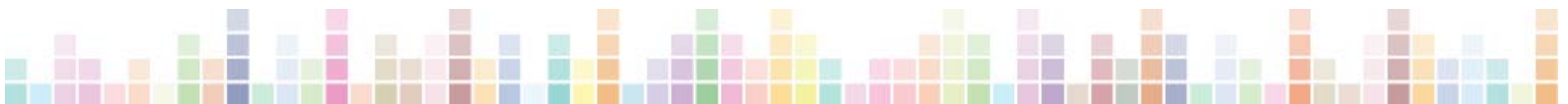


Los Censos económicos 2014, muestran que las principales conformaciones urbanas concentran el 87.6% de la producción bruta total y el 80.1% del personal ocupado.

4. Población Ocupada de 15 y más años



La Encuesta Intercensal 2015 reportó que en las principales conformaciones urbanas se localiza el 69.9% del total de ocupados en el país.



PROPUESTA DE NUEVAS CIUDADES

Ciudad	Población ¹	Producción Bruta ²	Personal Ocupado ²	Población Ocupada ³	Industrias intensivas en conocimiento ⁴
Juárez	1,448,859	0.99%	1.74%	1.28%	Industria electrónica y eléctrica, y automotriz, motores y autopartes.
La Laguna (Torreón)	1,402,794	1.52%	1.37%	1.10%	Industria metalmecánica, automotriz, motores y autopartes.
Mexicali	1,052,657	0.75%	1.02%	0.92%	Industria electrónica y eléctrica.
Reynosa	832,911	0.88%	0.93%	0.67%	Industria electrónica y eléctrica.

*La selección de estas cuatro ciudades fue con base en un índice simple referido al promedio aritmético del lugar que ocupan las zonas metropolitanas y ciudades en las variables: Población Total, Personal Ocupado, Producción Bruta Total y Población Ocupada.

¹ CONAPO. Estimación de población al año 2017.

² INEGI. Censos Económicos 2013.

³ INEGI. Encuesta Intercensal 2015.

⁴ Comercio en sectores avanzados entre las zonas metropolitanas de México y Estados Unidos.

- Se atenderían demandas de información de las ciudades fronterizas.
- Las ciudades mantienen importantes relaciones comerciales con ciudades de Estados Unidos y Canadá.
- Con la incorporación de Juárez, La Laguna y Mexicali se tendrían todas las ciudades con más de un millón de habitantes.

