

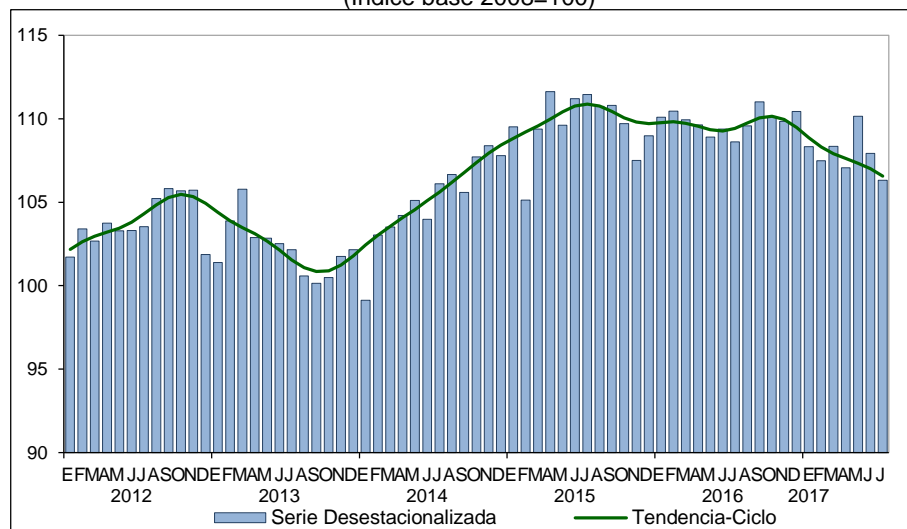


Próxima publicación: 7 de noviembre

INDICADOR MENSUAL DE LA INVERSIÓN FIJA BRUTA EN MÉXICO DURANTE JULIO DE 2017 (Cifras desestacionalizadas)

La Inversión Fija Bruta, que representa los gastos realizados en Maquinaria y equipo de origen nacional e importado, así como los de Construcción, reportó una disminución real de (-)1.5% en el séptimo mes de este año frente a la del mes inmediato anterior, con cifras desestacionalizadas¹.

INVERSIÓN FIJA BRUTA A JULIO DE 2017
SERIE DESESTACIONALIZADA Y DE TENDENCIA-CICLO
(Índice base 2008=100)



Fuente: INEGI.

Por componentes, los gastos en Construcción descendieron (-)4.5%; mientras que los de Maquinaria y equipo total avanzaron 0.5% en términos reales en julio de 2017 respecto al mes previo, según datos ajustados por estacionalidad.

¹ La gran mayoría de las series económicas se ven afectadas por factores estacionales y de calendario. El ajuste de las cifras por dichos factores permite obtener las series desestacionalizadas, cuyo análisis ayuda a realizar un mejor diagnóstico de la evolución de las variables.



En su comparación anual², la Inversión Fija Bruta cayó (-)2.1% en términos reales en el mes de referencia. A su interior, los gastos en Construcción se redujeron (-)5.1%; en tanto que los de Maquinaria y equipo total crecieron 2.3% con relación al séptimo mes de 2016.

INVERSIÓN FIJA BRUTA DURANTE JULIO DE 2017
CIFRAS DESESTACIONALIZADAS POR COMPONENTE

Concepto	Variación porcentual respecto al:	
	Mes inmediato anterior	Mismo mes del año anterior
<u>Inversión Fija Bruta</u>	(-) 1.5	(-) 2.1
Construcción	(-) 4.5	(-) 5.1
Residencial	(-) 8.6	(-) 3.9
No residencial	(-) 1.4	(-) 5.9
Maquinaria y Equipo	0.5	2.3
Nacional	(-) 0.7	0.5
Equipo de transporte	(-) 0.2	(-) 3.8
Maquinaria, equipo y otros bienes	1.1	5.9
Importado	1.5	3.4
Equipo de transporte	(-) 7.6	4.6
Maquinaria, equipo y otros bienes	2.3	3.0

Nota: La serie desestacionalizada de la Inversión Fija Bruta y la de sus agregados se calculan de manera independiente a la de sus componentes.

Fuente: INEGI.

Se anexa Nota Técnica

² Variación anual de las cifras desestacionalizadas.



INSTITUTO NACIONAL
DE ESTADÍSTICA Y GEOGRAFÍA

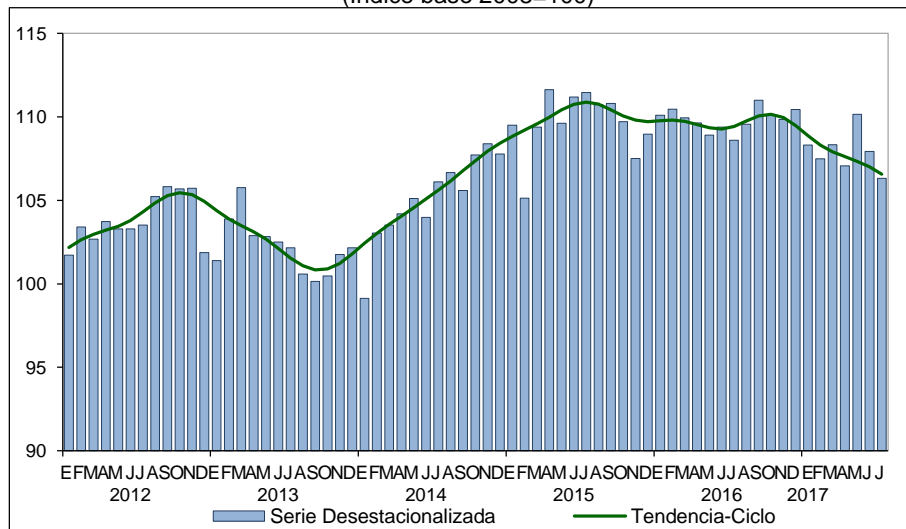
NOTA TÉCNICA

INDICADOR MENSUAL DE LA INVERSIÓN FIJA BRUTA EN MÉXICO DURANTE JULIO DE 2017 (Cifras desestacionalizadas)

Principales resultados

Con base en cifras desestacionalizadas, la Inversión Fija Bruta (Formación Bruta de Capital Fijo) mostró un retroceso de (-)1.5% en julio de este año respecto al mes precedente.

INVERSIÓN FIJA BRUTA A JULIO DE 2017
SERIE DESESTACIONALIZADA Y DE TENDENCIA-CICLO
(Índice base 2008=100)



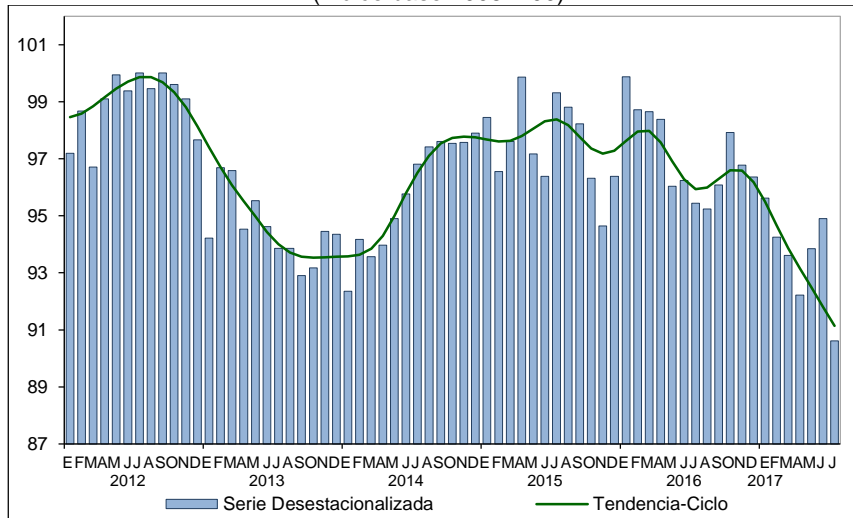
Fuente: INEGI.



INSTITUTO NACIONAL
DE ESTADÍSTICA Y GEOGRAFÍA

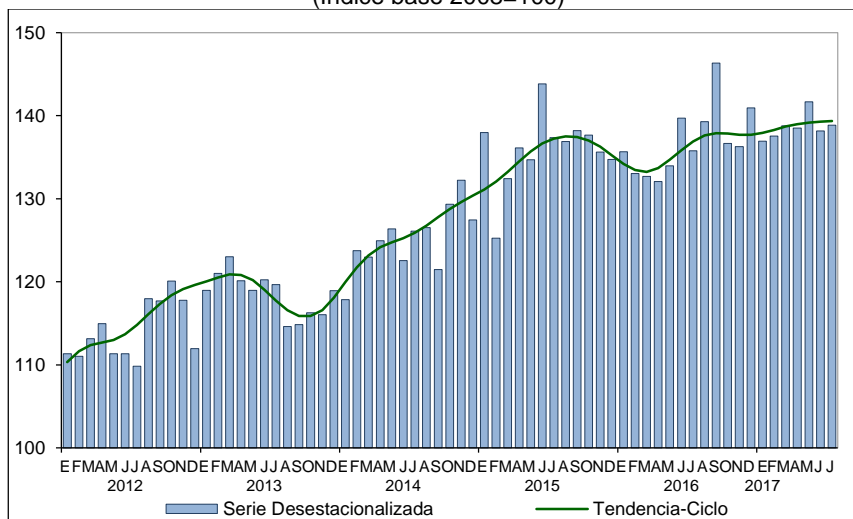
Por componentes, los gastos en Construcción descendieron (-)4.5%; mientras que los de Maquinaria y equipo total avanzaron 0.5% en términos reales en julio de 2017 respecto al mes previo, según datos ajustados por estacionalidad.

CONSTRUCCIÓN A JULIO DE 2017
SERIES DESESTACIONALIZADA Y DE TENDENCIA-CICLO
(Índice base 2008=100)



Fuente: INEGI.

MAQUINARIA Y EQUIPO TOTAL A JULIO DE 2017
SERIES DESESTACIONALIZADA Y DE TENDENCIA-CICLO
(Índice base 2008=100)



Fuente: INEGI.

Cifras originales

INVERSIÓN FIJA BRUTA DURANTE JULIO^{p/} DE 2017

(Variación porcentual real respecto al mismo periodo del año anterior)

Concepto	Julio	Ene-Jul
Inversión Fija Bruta	(-) 2.5	(-) 1.4
Construcción	(-) 5.3	(-) 4.0
Residencial	(-) 4.1	0.3
No residencial	(-) 6.4	(-) 7.6
Maquinaria y Equipo	1.7	2.6
Nacional	(-) 0.1	2.3
Equipo de transporte	(-) 4.6	(-) 0.5
Maquinaria, equipo y otros bienes	5.3	5.5
Importado	2.7	2.7
Equipo de transporte	2.6	9.7
Maquinaria, equipo y otros bienes	2.7	1.8

p/ Cifras preliminares.
Fuente: INEGI.

Nota metodológica

El Indicador de la Inversión Fija Bruta (IFB) proporciona información sobre el comportamiento mensual de la inversión fija, integrada por los bienes utilizados en el proceso productivo durante más de un año y que están sujetos a derechos de propiedad. Ésta muestra cómo una gran parte del valor agregado bruto en la economía se invierte en lugar de ser consumida.

Los datos mensuales de la Inversión fija bruta están disponibles desde el mes de enero de 1993 y se expresan en índices de volumen físico con base fija en el año 2008=100.

El presente documento destaca las variaciones porcentuales de las series desestacionalizadas o ajustadas estacionalmente, tanto respecto al mes anterior como respecto al mismo mes del año anterior, ya que la gran mayoría de las series económicas se ven afectadas por factores estacionales. Éstos son efectos periódicos que se repiten cada año y cuyas causas pueden considerarse ajenas a la naturaleza económica de las series, como son las festividades, el hecho de que algunos meses tienen más días que otros, los periodos de vacaciones escolares, el efecto del clima en las diferentes estaciones del año, y otras fluctuaciones estacionales como, por ejemplo, la elevada producción de juguetes en los meses previos a la Navidad provocada por la expectativa de mayores ventas en diciembre.



INSTITUTO NACIONAL
DE ESTADÍSTICA Y GEOGRAFÍA

En este sentido, la desestacionalización o ajuste estacional de series económicas consiste en remover estas influencias intra-anales periódicas, debido a que su presencia dificulta diagnosticar o describir el comportamiento de una serie al no poder comparar adecuadamente un determinado mes con el inmediato anterior. Analizar la serie ajustada ayuda a realizar un mejor diagnóstico y pronóstico de la evolución de la misma, ya que facilita la identificación de la posible dirección de los movimientos que pudiera tener la variable en cuestión, en el corto plazo. Las cifras desestacionalizadas también incluyen el ajuste por los efectos de calendario (frecuencia de los días de la semana y, en su caso, la Semana Santa y año bisiesto). Cabe señalar que la serie desestacionalizada de la Inversión Fija Bruta se calcula de manera independiente a la de sus componentes.

Las series originales se ajustan estacionalmente mediante el paquete estadístico X12-Arima. Para conocer la metodología se sugiere consultar la siguiente liga: http://internet.contenidos.inegi.org.mx/contenidos/Productos/prod_serv/contenidos/espanol/bvinegi/productos/metodologias/ajus_estacional/Metodajustestacional.pdf

Asimismo, las especificaciones de los modelos utilizados para realizar el ajuste estacional están disponibles en el Banco de Información Económica, seleccionando el icono de información ⓘ correspondiente a las “series desestacionalizadas y de tendencia-ciclo” de la IFB.

El cálculo de las cifras de la Inversión Fija Bruta utiliza los criterios metodológicos, clasificadores y datos fuente que se emplean en los cálculos anuales y trimestrales de la Formación bruta de capital fijo, así como la incorporación del Sistema de Clasificación Industrial de América del Norte 2007 (SCIAN).

Su cobertura geográfica es nacional e incorpora una desagregación para la Construcción en Residencial y No Residencial, y para la Maquinaria y Equipo de origen Nacional y de origen Importado en Equipo de transporte, y Maquinaria, equipo y otros bienes. Alcanza una representatividad del 97.7% del valor de la formación bruta de capital fijo en el año 2008, año base de los productos del Sistema de Cuentas Nacionales de México (SCNM).

La información estadística que sustenta el cálculo de la maquinaria y equipo se deriva de los registros de las fracciones arancelarias de las importaciones de bienes contenidos en la Balanza Comercial de Mercancías; de la Encuesta Mensual de la Industria Manufacturera sobre ventas de este mismo tipo de bienes que son elaborados en el país, así como de información proveniente de algunas asociaciones como la de la industria automotriz y de los productores de autobuses, camiones y tractocamiones, que aportan datos mensuales sobre ventas nacionales de vehículos automotores.



**INSTITUTO NACIONAL
DE ESTADÍSTICA Y GEOGRAFÍA**

Las cifras de la construcción se realizan mediante la agregación de las clases dedicadas a la construcción de obras de infraestructura de los subsectores 236 Edificación; 237 Construcción de obras de ingeniería civil, 238 Trabajos especializados para la construcción, la Perforación de pozos petroleros y de gas y una estimación para las plantaciones. Para ello, se incorporaron los registros del valor de la producción por tipo de obra de la Encuesta Nacional de Empresas Constructoras, complementándola con el método de flujo de bienes donde se ponderan los consumos aparentes (producción y/o ventas nacionales más los importados menos los exportados menos la demanda para consumo intermedio de otras actividades) de los principales materiales empleados por cada subsector de esta industria y de producción para otros materiales, para lo cual se utilizan datos de la Balanza Comercial de Mercancías, de ventas o producción nacional suministrados por cámaras, asociaciones y encuestas mensuales, como la minerometalúrgica, la de la industria manufacturera y la relativa a la construcción.

En cada tipo de obra, el SCIAN incluye los servicios que se refieren a la Administración y Supervisión de obras, así como Otros Servicios Relacionados con la Construcción, pero ninguno de estos servicios forman parte de la formación bruta de capital fijo, aunque sí están integrados en el Sector 23 Construcción reportado en el Indicador Mensual de la Actividad Industrial. Otra diferencia entre la inversión en Construcción y el valor del Sector 23 Construcción, radica en que en la primera se adiciona la construcción por cuenta propia de todos los sectores de actividad y la perforación de pozos y en el segundo, no.

Se incluyen los tratamientos del Sistema de Cuentas Nacionales 2008 sobre el tema de la formación bruta de capital, en especial para los activos intangibles, para los cuales se realizó una estimación en el corto plazo.

Los cálculos de corto plazo se alinean con las cifras anuales, aplicando la técnica Denton.

La información contenida en este documento es generada por el INEGI con base en los indicadores de corto plazo de la Inversión Fija Bruta del Sistema de Cuentas Nacionales de México y se da a conocer en la fecha establecida en el Calendario de difusión de información estadística y geográfica y de Interés Nacional.

Las cifras aquí mencionadas, podrán ser consultadas en la página del INEGI en Internet:

<http://www.inegi.org.mx/sistemas/bie/>

<http://www.inegi.org.mx/est/contenidos/proyectos/cn/>