

**Próxima publicación: 8 de febrero**

## **ÍNDICE NACIONAL DE PRECIOS PRODUCTOR DICIEMBRE DE 2017**

El Instituto Nacional de Estadística y Geografía (INEGI) informa que durante diciembre de 2017 el Índice Nacional de Precios Productor (INPP) Total, excluyendo petróleo, presentó un aumento de 0.46% a tasa mensual, alcanzando una variación anual de 4.65 por ciento. En igual mes de 2016 las cifras fueron de 0.98% mensual y de 8.52% anual.

Por grupos de actividades económicas, los precios de las Actividades Primarias registraron un alza mensual de 0.90%, los de las Actividades Secundarias de 0.27% y los de las Actividades Terciarias crecieron 0.71% en el último mes del año que recién concluyó.

El Índice de Mercancías y Servicios de Uso Intermedio, excluyendo petróleo, reportó un incremento mensual de 0.57%, ubicando su tasa anual en 5.58 por ciento.

Por su parte, el Índice de Mercancías y Servicios Finales, excluyendo petróleo, se elevó 0.41% mensual y 4.24% anual.

Cuadro 1  
**ÍNDICE NACIONAL DE PRECIOS PRODUCTOR (INPP),  
MERCANCÍAS Y SERVICIOS INTERMEDIOS, FINALES Y PRODUCCIÓN TOTAL,  
EXCLUYENDO PETRÓLEO, DURANTE DICIEMBRE DE 2017**

Clasificación por origen  
Variación porcentual

Actividad económica	Variación mensual			Variación anual		
	Intermedios	Finales	Total	Intermedios	Finales	Total
<b>Índice General</b>	<b>0.57</b>	<b>0.41</b>	<b>0.46</b>	<b>5.58</b>	<b>4.24</b>	<b>4.65</b>
<b>Actividades primarias</b>	<b>0.74</b>	<b>1.06</b>	<b>0.90</b>	<b>4.14</b>	<b>6.64</b>	<b>5.35</b>
<b>Actividades secundarias</b>	<b>0.49</b>	<b>0.18</b>	<b>0.27</b>	<b>6.98</b>	<b>3.96</b>	<b>4.86</b>
Minería	0.66	0.24	0.45	6.75	-4.35	0.81
Generación, transmisión y distribución de energía eléctrica, suministro de agua y de gas por ductos al consumidor final	0.59	0.26	0.50	8.18	2.80	6.68
Construcción <sup>1/</sup>	---	-0.02	-0.02	---	7.91	7.91
Industrias manufactureras	0.46	0.23	0.30	6.86	3.41	4.49
<b>Actividades terciarias</b>	<b>0.67</b>	<b>0.72</b>	<b>0.71</b>	<b>3.61</b>	<b>4.48</b>	<b>4.23</b>

<sup>1/</sup> Esta actividad no genera bienes de uso intermedio.



Cuadro 2  
**ÍNDICE NACIONAL DE PRECIOS PRODUCTOR (INPP),  
PRODUCCIÓN TOTAL, EXCLUYENDO PETRÓLEO, DURANTE DICIEMBRE**  
Variación porcentual en diciembre de los años que se indican

Actividad económica	Variación mensual			Variación anual		
	2015	2016	2017	2015	2016	2017
<b>Índice General</b>	<b>0.38</b>	<b>0.98</b>	<b>0.46</b>	<b>2.78</b>	<b>8.52</b>	<b>4.65</b>
<b>Actividades primarias</b>	<b>0.52</b>	<b>-0.59</b>	<b>0.90</b>	<b>1.73</b>	<b>9.53</b>	<b>5.35</b>
<b>Actividades secundarias</b>	<b>0.20</b>	<b>1.23</b>	<b>0.27</b>	<b>3.43</b>	<b>11.64</b>	<b>4.86</b>
Minería	2.27	1.47	0.45	2.06	23.66	0.81
Generación, transmisión y distribución de energía eléctrica, suministro de agua y de gas por ductos al consumidor final	-3.42	1.29	0.50	-14.31	18.75	6.68
Construcción	-0.06	1.23	-0.02	4.38	8.71	7.91
Industrias manufactureras	0.32	1.22	0.30	4.34	11.21	4.49
<b>Actividades terciarias</b>	<b>0.62</b>	<b>0.78</b>	<b>0.71</b>	<b>1.94</b>	<b>3.69</b>	<b>4.23</b>

**Se anexa Nota Técnica**

Para consultas de medios y periodistas, contactar a: [comunicacionsocial@inegi.org.mx](mailto:comunicacionsocial@inegi.org.mx)  
o llamar al teléfono (55) 52-78-10-00, exts. 1134, 1260 y 1241.

Dirección de Atención a Medios

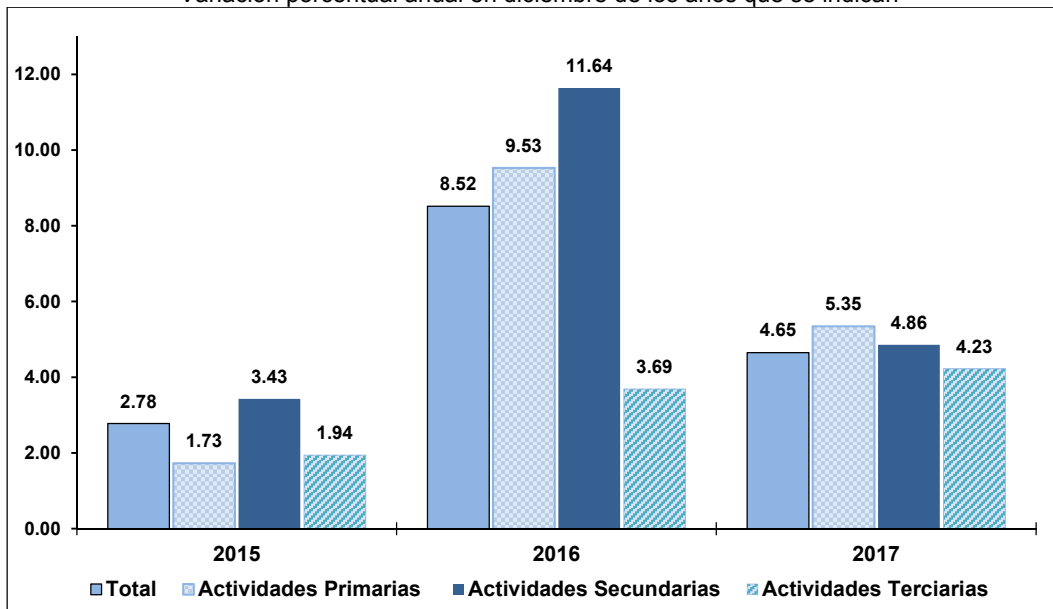
Síguenos en:  [Twitter](#),  [Facebook](#),  [YouTube](#)

## NOTA TÉCNICA ÍNDICE NACIONAL DE PRECIOS PRODUCTOR DICIEMBRE DE 2017

### PRODUCCIÓN TOTAL

El INPP Total, excluyendo petróleo, registró durante diciembre de 2017 un aumento mensual de 0.46% y una tasa anual de 4.65 por ciento. En el mismo mes de un año antes las cifras fueron de 0.98% mensual y de 8.52% anual.

Gráfica 1  
**ÍNDICE NACIONAL DE PRECIOS PRODUCTOR (INPP),  
PRODUCCIÓN TOTAL, ACTIVIDADES PRIMARIAS, SECUNDARIAS Y TERCIARIAS,  
EXCLUYENDO PETRÓLEO, DURANTE DICIEMBRE**  
Variación porcentual anual en diciembre de los años que se indican



Por grupos de actividades económicas, los precios de las Actividades Primarias observaron un alza mensual de 0.90%, los de las Actividades Secundarias de 0.27% y los de las Actividades Terciarias crecieron 0.71% en el último mes del año que recién concluyó.



INSTITUTO NACIONAL  
DE ESTADÍSTICA Y GEOGRAFÍA

Cuadro 3  
**ÍNDICE NACIONAL DE PRECIOS PRODUCTOR (INPP),  
MERCANCÍAS Y SERVICIOS INTERMEDIOS, FINALES Y PRODUCCIÓN TOTAL,  
EXCLUYENDO PETRÓLEO, DURANTE DICIEMBRE DE 2017**  
Clasificación por origen  
Variación porcentual

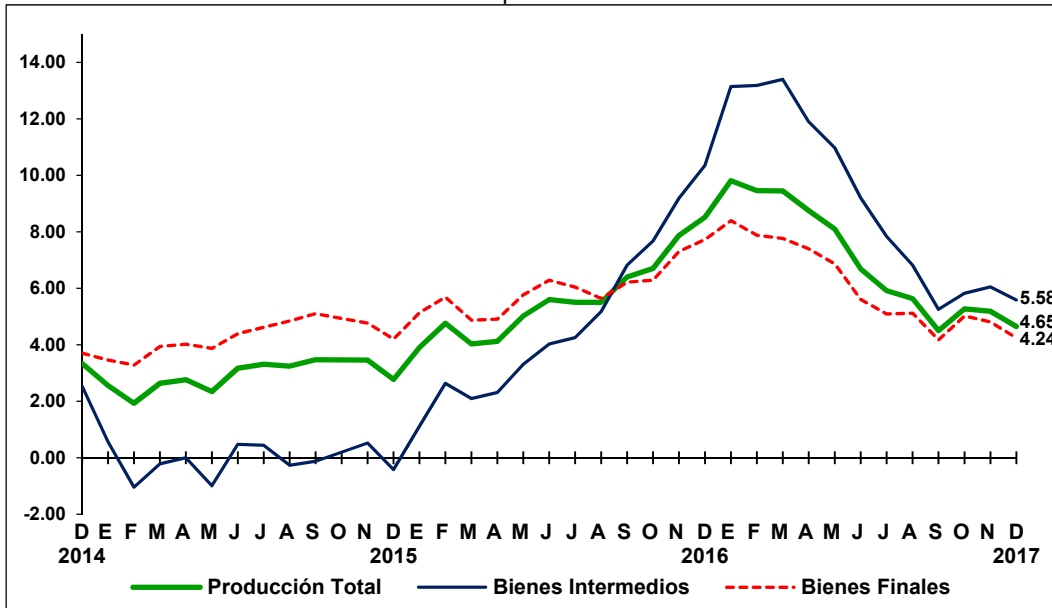
Actividad económica	Variación mensual			Variación anual			Incidencia mensual <sup>1/</sup>		
	Intermedios	Finales	Total	Intermedios	Finales	Total	Intermedios	Finales	Total
<b>Índice General</b>	<b>0.57</b>	<b>0.41</b>	<b>0.46</b>	<b>5.58</b>	<b>4.24</b>	<b>4.65</b>	<b>0.571</b>	<b>0.413</b>	<b>0.461</b>
<b>Actividades primarias</b>	<b>0.74</b>	<b>1.06</b>	<b>0.90</b>	<b>4.14</b>	<b>6.64</b>	<b>5.35</b>	<b>0.061</b>	<b>0.036</b>	<b>0.044</b>
Agricultura, cría y explotación de animales, aprovechamiento forestal, pesca y caza	0.74	1.06	0.90	4.14	6.64	5.35	0.061	0.036	0.044
<b>Actividades secundarias</b>	<b>0.49</b>	<b>0.18</b>	<b>0.27</b>	<b>6.98</b>	<b>3.96</b>	<b>4.86</b>	<b>0.284</b>	<b>0.108</b>	<b>0.162</b>
Minería	0.66	0.24	0.45	6.75	-4.35	0.81	0.026	0.004	0.011
Generación, transmisión y distribución de energía eléctrica, suministro de agua y de gas por ductos al consumidor final	0.59	0.26	0.50	8.18	2.80	6.68	0.033	0.002	0.012
Construcción <sup>2/</sup>	---	-0.02	-0.02	---	7.91	7.91	0.000	-0.002	-0.001
Industrias manufactureras	0.46	0.23	0.30	6.86	3.41	4.49	0.225	0.103	0.141
<b>Actividades terciarias</b>	<b>0.67</b>	<b>0.72</b>	<b>0.71</b>	<b>3.61</b>	<b>4.48</b>	<b>4.23</b>	<b>0.227</b>	<b>0.268</b>	<b>0.256</b>
Transportes, correos y almacenamiento	1.52	1.97	1.84	5.71	6.15	6.03	0.130	0.200	0.178
Información en medios masivos	0.07	0.13	0.11	1.17	1.16	1.16	0.002	0.003	0.002
Servicios inmobiliarios y de alquiler de bienes muebles e intangibles	0.65	0.22	0.33	2.09	2.22	2.19	0.037	0.016	0.022
Servicios profesionales, científicos y técnicos	0.51	0.21	0.43	3.43	4.62	3.76	0.042	0.003	0.015
Servicios de apoyo a los negocios y manejo de desechos y servicios de remediación	0.21	5.31	0.85	3.78	4.39	3.86	0.011	0.018	0.016
Servicios educativos <sup>2/</sup>	---	0.00	0.00	---	4.83	4.83	0.000	0.000	0.000
Servicios de salud y de asistencia social <sup>2/</sup>	---	0.20	0.20	---	4.86	4.86	0.000	0.009	0.006
Servicios de esparcimiento culturales y deportivos, y otros servicios recreativos <sup>2/</sup>	---	0.36	0.36	---	5.08	5.08	0.000	0.001	0.001
Servicios de alojamiento temporal y de preparación de alimentos y bebidas	0.26	0.52	0.48	3.28	5.25	4.91	0.004	0.016	0.012
Otros servicios excepto actividades gubernamentales	0.07	0.26	0.19	2.89	4.10	3.62	0.002	0.004	0.003

<sup>1/</sup> La incidencia se refiere a la contribución en puntos porcentuales de cada componente del INPP en el índice general. Ésta se calcula utilizando los ponderadores de cada subíndice, así como los precios relativos y sus respectivas variaciones. En ciertos casos, la suma de los componentes de algún grupo de subíndices puede tener alguna discrepancia por efectos de redondeo.

<sup>2/</sup> Estas actividades no registran información ya que no generan bienes de uso intermedio.

Por tipo de bien, los precios de las Mercancías y Servicios de Uso Intermedio, excluyendo petróleo, se elevaron 0.57% a tasa mensual, ubicando su tasa anual en 5.58 por ciento. Por su parte, los precios de las Mercancías y Servicios Finales subieron 0.41% mensual y 4.24% a tasa anual (véase cuadro 3).

Gráfica 2  
**ÍNDICE NACIONAL DE PRECIOS PRODUCTOR (INPP),  
MERCANCÍAS Y SERVICIOS INTERMEDIOS, FINALES Y PRODUCCIÓN TOTAL,  
EXCLUYENDO PETRÓLEO, DURANTE DICIEMBRE DE 2017**  
 Clasificación por origen  
 Variación porcentual anual



### ***Actividades Primarias***

Los precios de las Actividades Primarias reportaron un aumento mensual de 0.90% y de 5.35% a tasa anual durante diciembre pasado. Los productos genéricos con la contribución más significativa en el índice total de dichas actividades fueron: Jitomate con un alza de 54.55% y Huevo con 14.20 por ciento.

### ***Actividades Secundarias***

Los precios de las Actividades Secundarias, excluyendo petróleo, registraron un incremento mensual de 0.27% en el último mes de 2017. Este resultado obedeció a los crecimientos mostrados en la Minería de 0.45%, en la Generación, transmisión y distribución de energía eléctrica, suministro de agua y de gas por ductos al consumidor final de 0.50% y en las Industrias manufactureras de 0.30 por ciento, mientras que en la Construcción se redujeron (-)0.02 por ciento.



**INSTITUTO NACIONAL  
DE ESTADÍSTICA Y GEOGRAFÍA**

A tasa anual, los precios de las Actividades Secundarias, excluyendo petróleo, subieron 4.86%, producto de ascensos en la Minería de 0.81%, de 6.68% en la Generación, transmisión y distribución de energía eléctrica, suministro de agua y de gas por ductos al consumidor final, de 7.91% en la Construcción y de 4.49% en las Industrias manufactureras.

***Industrias Manufactureras***

Los precios de las Industrias manufactureras se incrementaron 0.30% a tasa mensual, ubicando su tasa anual en 4.49 por ciento. Los subsectores que destacaron por su variación mensual al alza fueron los de Impresión e industrias conexas con 1.00%, Fabricación de productos derivados del petróleo y del carbón 0.99% y el de la Fabricación de productos metálicos con 0.70 por ciento.

Cuadro 4  
**ÍNDICE NACIONAL DE PRECIOS PRODUCTOR (INPP),  
EXCLUYENDO PETRÓLEO, DURANTE DICIEMBRE DE 2017**  
Industrias Manufactureras  
Variación porcentual

Actividad económica	Variación mensual			Variación anual		
	Intermedios	Finales	Total	Intermedios	Finales	Total
<b>Índice General</b>	<b>0.57</b>	<b>0.41</b>	<b>0.46</b>	<b>5.58</b>	<b>4.24</b>	<b>4.65</b>
<b>Industrias manufactureras</b>	<b>0.46</b>	<b>0.23</b>	<b>0.30</b>	<b>6.86</b>	<b>3.41</b>	<b>4.49</b>
Industria alimentaria	0.58	0.38	0.43	1.33	6.92	5.57
Industria de las bebidas y del tabaco	0.07	0.05	0.06	6.79	5.10	5.26
Fabricación de insumos textiles y acabado de textiles	0.10	0.08	0.09	4.24	2.86	3.39
Fabricación de productos textiles, excepto prendas de vestir	0.02	0.03	0.03	2.93	1.91	2.17
Fabricación de prendas de vestir	0.10	0.08	0.08	5.97	4.94	4.99
Curtido y acabado de cuero y piel, y fabricación de productos de cuero, piel y materiales sucedáneos	0.01	0.00	0.00	5.87	4.98	5.25
Industria de la madera	-0.05	-0.04	-0.04	9.43	9.64	9.47
Industria del papel	0.50	0.21	0.35	7.90	6.62	7.27
Impresión e industrias conexas	1.00	1.00	1.00	4.41	4.41	4.41
Fabricación de productos derivados del petróleo y del carbón	0.67	1.94	0.99	16.57	16.21	16.48
Industria química	0.73	0.46	0.60	7.34	2.43	4.99
Industria del plástico y del hule	0.26	0.30	0.28	3.62	5.47	4.47
Fabricación de productos a base de minerales no metálicos	-0.40	-0.02	-0.33	6.15	3.22	5.59
Industrias metálicas básicas	0.58	-1.44	-0.29	5.58	2.66	4.31
Fabricación de productos metálicos	0.91	0.55	0.70	4.08	5.36	4.81
Fabricación de maquinaria y equipo	0.35	0.20	0.21	1.14	-1.63	-1.39
Fabricación de equipo de computación, comunicación, medición y de otros equipos, componentes y accesorios electrónicos	0.31	0.11	0.13	-1.58	-1.54	-1.55
Fabricación de accesorios, aparatos eléctricos y equipo de generación de energía eléctrica	0.08	0.09	0.09	8.89	3.63	4.17
Fabricación de equipo de transporte	0.15	0.17	0.17	-1.32	0.47	0.29
Fabricación de muebles, colchones y persianas	0.01	0.06	0.06	6.26	6.90	6.90
Otras industrias manufactureras	0.02	0.33	0.30	5.17	1.56	1.91

### ***Actividades Terciarias***

Los precios de las Actividades Terciarias presentaron un ascenso mensual de 0.71%, ubicando su tasa anual en 4.23% en el último mes de 2017. Los sectores económicos que registraron los mayores aumentos mensuales fueron los de Transportes, correos y almacenamiento con 1.84%, Servicios de apoyo a los negocios y manejo de desechos y servicios de remediación 0.85% y Servicios de alojamiento temporal y de preparación de alimentos y bebidas con 0.48 por ciento.

### **BIENES INTERMEDIOS**

El Índice de las Mercancías y Servicios de Uso Intermedio, excluyendo petróleo, observó un alza mensual de 0.57% y de 5.58% anual en diciembre de 2017.

Por grandes grupos de actividades económicas, los precios de las Actividades Primarias se elevaron 0.74% a tasa mensual, colocando su tasa anual en 4.14%; los de las Actividades Secundarias crecieron 0.49% mensual y 6.98% anual, y los de las Actividades Terciarias se incrementaron 0.67% mensual y 3.61% a tasa anual.

Cuadro 5  
**ÍNDICE NACIONAL DE PRECIOS PRODUCTOR (INPP),  
MERCANCÍAS Y SERVICIOS DE USO INTERMEDIO,  
EXCLUYENDO PETRÓLEO, DURANTE DICIEMBRE**  
Variación porcentual en diciembre de los años que se indican

Actividad económica	Variación mensual			Variación anual		
	2015	2016	2017	2015	2016	2017
<b>Índice General</b>	-0.06	1.02	0.57	-0.42	10.36	5.58
<b>Actividades primarias</b>	0.16	-0.62	0.74	1.92	8.47	4.14
<b>Actividades secundarias</b>	-0.53	1.39	0.49	-2.18	15.01	6.98
Minería	2.72	-0.20	0.66	-12.46	36.56	6.75
Generación, transmisión y distribución de energía eléctrica, suministro de agua y de gas por ductos al consumidor final	-4.71	1.65	0.59	-18.84	25.97	8.18
Industrias manufactureras	-0.29	1.49	0.46	0.72	12.45	6.86
<b>Actividades terciarias</b>	0.61	0.80	0.67	1.79	3.81	3.61

## **BIENES FINALES**

El Índice de precios de las Mercancías y Servicios Finales, excluyendo petróleo, mostró un aumento mensual de 0.41% y anual de 4.24% en el último mes de 2017.

### ***Por origen de la producción***

Por grandes grupos de actividades económicas, los precios de las Actividades Primarias se incrementaron 1.06%, los de las Actividades Secundarias 0.18% y los de las Actividades Terciarias 0.72%, a tasa mensual.

A tasa anual, los precios de las Actividades Primarias subieron 6.64%, los de las Secundarias 3.96% y los de las Actividades Terciarias 4.48 por ciento.

Cuadro 6  
**ÍNDICE NACIONAL DE PRECIOS PRODUCTOR (INPP),  
MERCANCÍAS Y SERVICIOS FINALES,  
EXCLUYENDO PETRÓLEO, DURANTE DICIEMBRE**  
Variación porcentual en diciembre de los años que se indican

Actividad económica	Variación mensual			Variación anual		
	2015	2016	2017	2015	2016	2017
<b>Índice General</b>	<b>0.56</b>	<b>0.96</b>	<b>0.41</b>	<b>4.20</b>	<b>7.73</b>	<b>4.24</b>
<b>Actividades primarias</b>	<b>0.91</b>	<b>-0.55</b>	<b>1.06</b>	<b>1.52</b>	<b>10.69</b>	<b>6.64</b>
<b>Actividades secundarias</b>	<b>0.50</b>	<b>1.17</b>	<b>0.18</b>	<b>5.87</b>	<b>10.28</b>	<b>3.96</b>
Minería	1.94	2.97	0.24	16.06	14.29	-4.35
Generación, transmisión y distribución de energía eléctrica, suministro de agua y de gas por ductos al consumidor final	-0.57	0.37	0.26	-2.77	3.38	2.80
Construcción	-0.06	1.23	-0.02	4.38	8.71	7.91
Industrias manufactureras	0.60	1.09	0.23	6.06	10.65	3.41
<b>Actividades terciarias</b>	<b>0.63</b>	<b>0.77</b>	<b>0.72</b>	<b>2.01</b>	<b>3.64</b>	<b>4.48</b>

### ***Por destino de la producción***

Por destino de la producción, los precios de los bienes finales de Demanda interna presentaron una variación mensual de 0.44%, colocando su tasa anual en 5.21 por ciento. Al interior de la Demanda interna, los bienes de Consumo se elevaron 0.56% a tasa mensual y 5.16% a tasa anual, los destinados a la Formación de capital reportaron un alza mensual de 0.09% y anual de 5.36 por ciento.

Por su parte, los precios de los bienes orientados a la Exportación crecieron 0.33% en el último mes del año que recién concluyó en comparación con el mes previo, ubicando su tasa anual en 1.36 por ciento.





INSTITUTO NACIONAL  
DE ESTADÍSTICA Y GEOGRAFÍA

Cuadro 7  
**ÍNDICE NACIONAL DE PRECIOS PRODUCTOR (INPP),  
MERCANCÍAS Y SERVICIOS FINALES,  
EXCLUYENDO PETRÓLEO, DURANTE DICIEMBRE DE 2017**  
Clasificación por destino  
Variación porcentual

Destino de la producción	Variación mensual			Incidencia mensual <sup>1/</sup> Total	Variación anual		
	Mercancías	Servicios	Total		Mercancías	Servicios	Total
<b>INPP</b>	<b>0.23</b>	<b>0.70</b>	<b>0.41</b>	<b>0.413</b>	<b>4.39</b>	<b>4.01</b>	<b>4.24</b>
<b>Demanda interna</b>	<b>0.23</b>	<b>0.66</b>	<b>0.44</b>	<b>0.333</b>	<b>6.45</b>	<b>3.93</b>	<b>5.21</b>
Consumo <sup>2/</sup>	0.35	0.69	0.56	0.316	6.40	4.40	5.16
Formación de capital	0.09	0.09	0.09	0.017	6.52	-4.16	5.36
<b>Exportaciones</b>	<b>0.23</b>	<b>1.38</b>	<b>0.33</b>	<b>0.080</b>	<b>1.00</b>	<b>5.47</b>	<b>1.36</b>

<sup>1/</sup> La incidencia se refiere a la contribución en puntos porcentuales de cada componente del INPP en la variación del índice general. Ésta se calcula utilizando los ponderadores de cada subíndice, así como los precios relativos y sus respectivas variaciones. En ciertos casos, la suma de los componentes de algún grupo de subíndices puede tener alguna discrepancia por efectos de redondeo.

<sup>2/</sup> Consumo privado más consumo de gobierno individualizado.

**Genéricos que más influyeron en el resultado del INPP Total, excluyendo petróleo**

Las variaciones de precios de los productos genéricos que destacaron por su contribución al comportamiento mensual del INPP Total, excluyendo petróleo, en diciembre pasado, se muestran en el cuadro siguiente:

Cuadro 8  
**ÍNDICE NACIONAL DE PRECIOS PRODUCTOR (INPP),  
EXCLUYENDO PETRÓLEO, DURANTE DICIEMBRE DE 2017**  
Genéricos con mayor incidencia

Productos con precios al alza	Variación % mensual	Incidencia <sup>1/</sup> mensual	Productos con precios a la baja	Variación % mensual	Incidencia <sup>1/</sup> mensual
Transporte aéreo de pasajeros	29.85	0.117	Aves	-7.12	-0.033
Jitomate	54.55	0.055	Plata	-5.59	-0.030
Autobús foráneo	3.26	0.049	Otros petrolíferos	-2.47	-0.011
Huevo	14.20	0.028	Chiles frescos	-10.24	-0.011
Diesel	1.62	0.019	Cebolla	-20.15	-0.010
Combustóleo	2.76	0.017	Construcción de obras viales y para el autotransporte	-0.72	-0.008
Lámina de acero	5.06	0.014	Aguacate	-5.90	-0.007
Gasolina	0.79	0.014	Cemento	-1.38	-0.006
Agencias de viajes	7.43	0.014	Tomate verde	-30.20	-0.005
Otros petroquímicos	1.48	0.012	Oro	-1.71	-0.005
Pan blanco empaquetado	2.52	0.010	Circuitos integrados	-1.46	-0.004
Renta de automóvil	7.05	0.010	Papa	-7.08	-0.004
Contadores	0.72	0.009	Jugos y néctares envasados	-1.95	-0.003
Mineral de hierro	7.71	0.008	Azúcar	-0.88	-0.003
Partes para aparatos electrónicos	0.56	0.007	Transporte marítimo de carga	-1.39	-0.002

<sup>1/</sup> Contribución en puntos porcentuales a la variación del INPP Total.

### ***Nota metodológica y fuentes de información***

Para la elaboración de los cálculos del INPP se recopilan de manera periódica y directa, los precios de los productos específicos más representativos en 46 ciudades y áreas metropolitanas.

Para mejorar la cobertura y representatividad del INPP, se conformó el diseño estadístico que incluye la determinación de un marco de muestreo, del cual se han seleccionado a las unidades económicas que se consideran como fuentes de información para realizar las cotizaciones correspondientes, todo esto mediante la utilización de técnicas estadísticas comúnmente aceptadas.

A fin de contar con un indicador que sea representativo, se han tomado las siguientes medidas: a) se ha seleccionado una canasta de bienes y servicios integrada por 567 conceptos, de los cuales 69 corresponden al sector primario, 387 al industrial y 111 al de los servicios; b) se ha implementado la utilización del Sistema de Clasificación Industrial de América del Norte 2007 (SCIAN 2007) para la codificación y agrupación de los productos y servicios genéricos que componen la canasta; y, c) se incluyen las mejoras metodológicas del Sistema de Cuentas Nacionales de México (SCNM) introducidas con su base 2003 y una actualización 2010 de la Matriz de Insumo-Producto (MIP) calculada ex profeso para su utilización en la construcción de la estructura de ponderaciones.

La fórmula del cálculo del INPP es la de ponderaciones fijas de Laspeyres. Con esta fórmula se utiliza una canasta de artículos y una estructura de ponderaciones fijas, que representan los bienes y servicios producidos en el país en el periodo base.

El periodo de referencia del INPP corresponde a junio de 2012. El sistema de ponderaciones representa mejor las condiciones económicas de los últimos años, mediante la actualización de la estructura de ponderaciones que refleja la producción y los ingresos de 2010, actualizados vía precios relativos al periodo de referencia del Índice.

La producción característica de cada actividad para el cálculo del sistema de ponderaciones está valorada a precios básicos y sin considerar la producción para autoconsumo, de tal forma que el valor de la producción en la que se asocia a cada bien o servicio, con el objeto de obtener la estructura de ponderadores de la producción neta. Con esto se evita un “doble-conteo” en la formación de los precios de cada actividad, al no considerar los productos que se generan para usarlos como insumo en la misma actividad.



**INSTITUTO NACIONAL  
DE ESTADÍSTICA Y GEOGRAFÍA**

Las recomendaciones internacionales establecen que con la finalidad de apoyar o facilitar el análisis e interpretación de los resultados, el INPP se puede calcular por fase del ciclo de producción; es decir, considerando por separado los productos intermedios y los productos para la demanda final. Lo que permite identificar si las variaciones de los precios se deben a cambios en los costos de los bienes de demanda intermedia o en el valor de los productos finales, además del impacto que cualquiera de ellos puede causar en la producción total.

El INPP se presenta con la exclusión del petróleo debido a la volatilidad que implica su incorporación en el cálculo, ya que la determinación del precio se debe más a causas del mercado internacional de los hidrocarburos, que a razones propias del mercado interno. Por lo que distinguir el cálculo sin este componente permite mostrar el impacto del cambio de precios del resto de los bienes y servicios que se determinan en el mercado interno.

Cabe señalar, que debido a la naturaleza de los precios utilizados en la elaboración del INPP los resultados del índice son preliminares, en tanto que las fuentes de información consolidan las cifras definitivas.

La información contenida en este documento es generada por el INEGI y se da a conocer en la fecha establecida en el Calendario de difusión de información estadística y geográfica y de Interés Nacional.

Las cifras aquí mencionadas, podrán ser consultadas en la página del INEGI en Internet:  
<http://www.inegi.org.mx/est/contenidos/proyectos/inp/default.aspx>