



**INSTITUTO NACIONAL
DE ESTADÍSTICA Y GEOGRAFÍA**

**INDICADORES DE ESTABLECIMIENTOS
CON PROGRAMA IMMEX**
CIFRAS DURANTE MAYO DE 2018

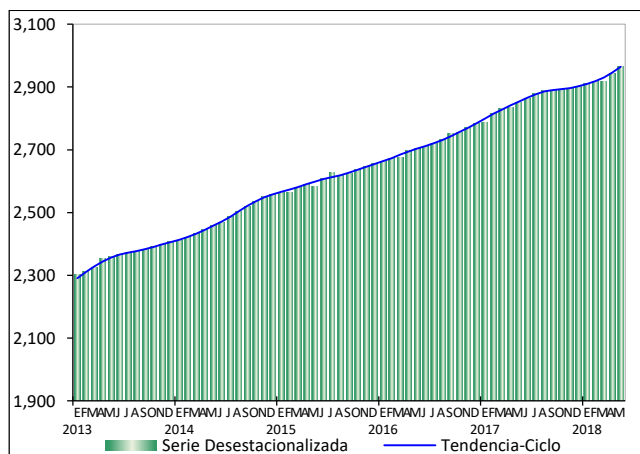
INDICADORES ECONÓMICOS DE COYUNTURA

La Estadística Mensual sobre Establecimientos con Programa de la Industria Manufacturera, Maquiladora y de Servicios de Exportación (IMMEX)¹, muestra las principales características y evolución de los establecimientos manufactureros y no manufactureros (número de establecimientos en activo, personal ocupado, horas trabajadas, remuneraciones e ingresos, entre otras variables) registrados en este programa.

Cifras desestacionalizadas

El **personal ocupado** en los establecimientos con programa IMMEX presentó un incremento de 0.8% en mayo de 2018 respecto al mes inmediato anterior, con cifras desestacionalizadas². Según el tipo de establecimiento en el que labora, en los no manufactureros (que llevan a cabo actividades relativas a la agricultura, pesca, comercio y a los servicios) ascendió 1.9% y en los manufactureros 0.5% a tasa mensual.

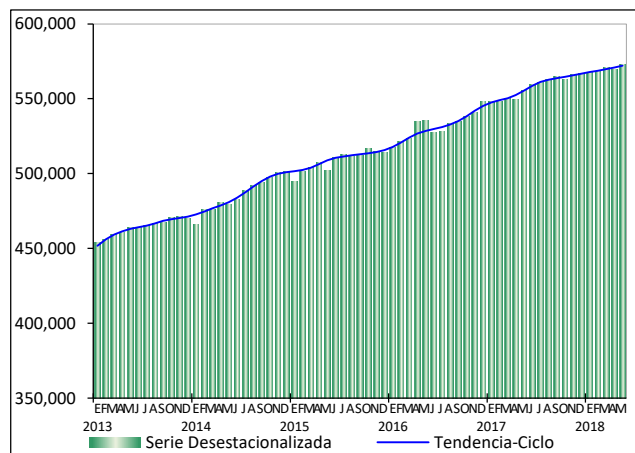
PERSONAL OCUPADO TOTAL A MAYO DE 2018
SERIES DESESTACIONALIZADA Y DE TENDENCIA-CICLO
(Miles de personas)



Fuente: INEGI.

En el mes de referencia, las **horas trabajadas** aumentaron 0.5% frente a las del mes precedente; en los establecimientos no manufactureros reportaron un crecimiento de 0.8% y en los manufactureros de 0.3%, con series ajustadas por estacionalidad.

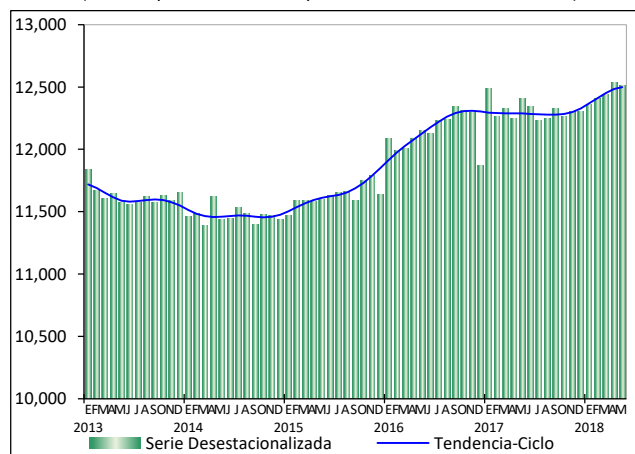
HORAS TRABAJADAS TOTALES A MAYO DE 2018
SERIES DESESTACIONALIZADA Y DE TENDENCIA-CICLO
(Miles de horas)



Fuente: INEGI.

En su comparación mensual, las **remuneraciones medias reales** pagadas al personal contratado directamente por los establecimientos con programa IMMEX descendieron (-)0.2% durante mayo de este año con relación a las de abril pasado, según datos desestacionalizados. De manera desagregada, en las unidades económicas no manufactureras disminuyeron (-)0.5%, mientras que en las manufactureras se mantuvieron sin variación en el lapso de un mes.

REMUNERACIONES MEDIAS REALES TOTALES
A MAYO DE 2018
SERIES DESESTACIONALIZADA Y DE TENDENCIA-CICLO
(Pesos a precios de la 2^{da} quincena de diciembre de 2010)



Fuente: INEGI.

¹ A finales de 2006 la Secretaría de Economía instrumentó el Programa de la Industria Manufacturera, Maquiladora y de Servicios de Exportación (IMMEX), con el cual las unidades económicas que cumplen con los requisitos para aprovechar las prerrogativas que ofrece, obtienen autorización para elaborar, transformar o reparar bienes importados temporalmente con el propósito de realizar una exportación posterior y/o destinarlos al mercado nacional.

Es importante señalar que la Estadística Mensual del Programa IMMEX no es comparable con la Estadística de la Industria Maquiladora de Exportación que generó y publicó el INEGI hasta diciembre de 2006, ya que si bien ambas se basan en programas de fomento al comercio exterior de la Secretaría de Economía, la referente a la Industria Maquiladora de Exportación se centraba exclusivamente en la producción por cuenta ajena destinada al extranjero.

² La gran mayoría de las series económicas se ven afectadas por factores estacionales y de calendario. El ajuste de las cifras por dichos factores permite obtener las cifras desestacionalizadas, cuyo análisis ayuda a realizar un mejor diagnóstico de la evolución de las variables.



**INSTITUTO NACIONAL
DE ESTADÍSTICA Y GEOGRAFÍA**

**INDICADORES DE ESTABLECIMIENTOS
CON PROGRAMA IMMEX
CIFRAS DURANTE MAYO DE 2018**

INDICADORES ECONÓMICOS DE COYUNTURA

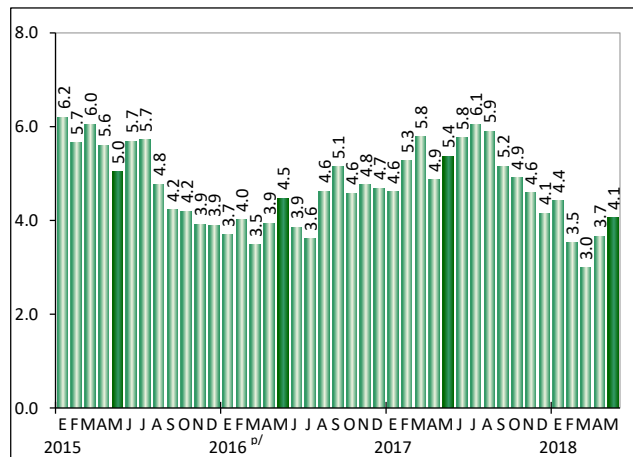
A tasa anual³, el personal ocupado creció 4.1%, las horas trabajadas fueron mayores en 3.1% y las remuneraciones medias reales en 0.8% en mayo del año en curso con relación al mismo mes de 2017.

**PRINCIPALES INDICADORES DE LOS ESTABLECIMIENTOS
CON PROGRAMA IMMEX DURANTE MAYO DE 2018
CIFRAS DESESTACIONALIZADAS**

Indicador	Variación % respecto al:	
	Mes previo	Mismo mes del año anterior
Personal Ocupado	0.8	4.1
En establecimientos Manufactureros	0.5	4.3
En establecimientos No manufactureros	1.9	1.3
Horas Trabajadas	0.5	3.1
En establecimientos Manufactureros	0.3	3.5
En establecimientos No manufactureros	0.8	(-) 1.1
Remuneraciones Medias Reales	(-) 0.2	0.8
En establecimientos Manufactureros	0.0	0.6
En establecimientos No manufactureros	(-) 0.5	3.2

Nota: La serie desestacionalizada de los agregados se calcula de manera independiente a la de sus componentes.
Fuente: INEGI.

**PERSONAL OCUPADO EN LOS ESTABLECIMIENTOS
CON PROGRAMA IMMEX A MAYO DE 2018**
(Variación porcentual respecto al mismo mes de un año antes)



p/ Cifras preliminares a partir del año que se indica.
Fuente: INEGI.

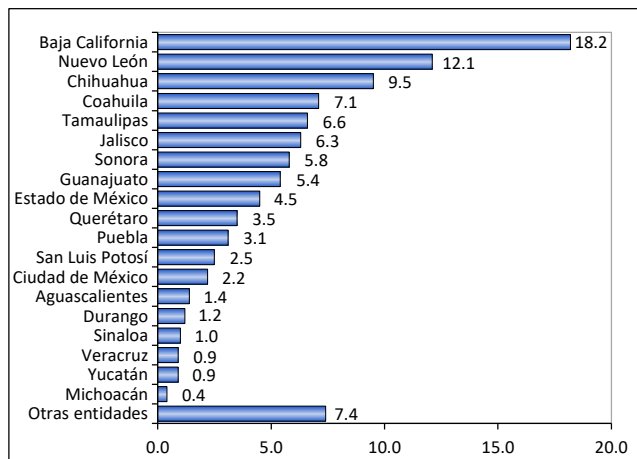
**PERSONAL OCUPADO SEGÚN CONDICIÓN DE CONTRATACIÓN
DURANTE MAYO DE 2018^{p/}**

Condición	Personas	Variación % anual
Total	2,978,385	4.1
- En establecimientos Manufactureros	2,668,338	4.3
Contratado por el establecimiento	2,118,460	5.4
Obreros y técnicos	1,803,228	5.4
Empleados administrativos	315,232	5.6
Subcontratado	549,878	0.3
Obreros y técnicos	438,415	0.1
Empleados administrativos	111,463	1.0
Ambos tipos de contratación	2,668,338	4.3
Obreros y técnicos	2,241,643	4.3
Empleados administrativos	426,695	4.4
- En establecimientos No manufactureros	310,047	1.9

p/ Cifras preliminares.
Fuente: INEGI.

Anexo de cifras originales

**DISTRIBUCIÓN DE LOS ESTABLECIMIENTOS
CON PROGRAMA IMMEX POR ENTIDAD FEDERATIVA
DURANTE MAYO DE 2018^{p/}**
(Estructura porcentual)



p/ Cifras preliminares.
Fuente: INEGI.

³ Variación anual de las cifras desestacionalizadas.

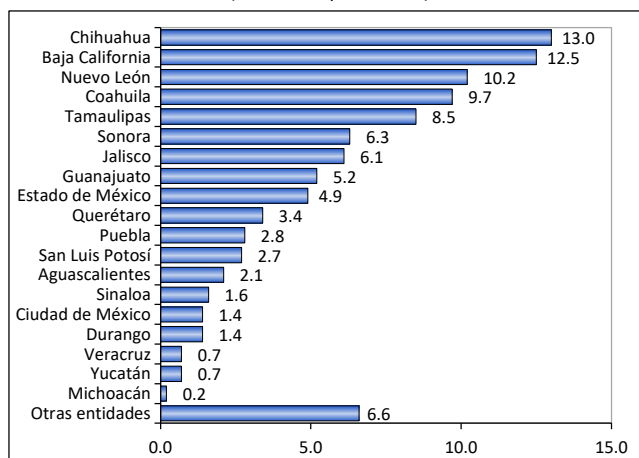


**INSTITUTO NACIONAL
DE ESTADÍSTICA Y GEOGRAFÍA**

**INDICADORES DE ESTABLECIMIENTOS
CON PROGRAMA IMMEX**
CIFRAS DURANTE MAYO DE 2018

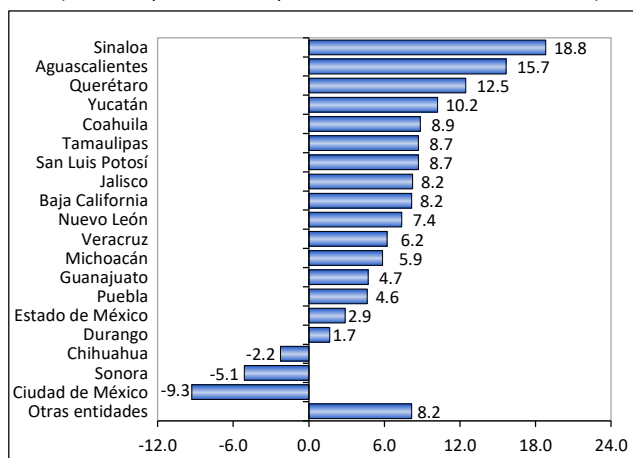
INDICADORES ECONÓMICOS DE COYUNTURA

**DISTRIBUCIÓN DEL PERSONAL OCUPADO
EN LOS ESTABLECIMIENTOS CON PROGRAMA IMMEX
POR ENTIDAD FEDERATIVA DURANTE MAYO DE 2018^{p/}**
(Estructura porcentual)



^{p/} Cifras preliminares.
Fuente: INEGI.

**HORAS TRABAJADAS EN LOS ESTABLECIMIENTOS
CON PROGRAMA IMMEX POR ENTIDAD FEDERATIVA
DURANTE MAYO DE 2018^{p/}**
(Variación porcentual respecto al mismo mes de un año antes)



^{p/} Cifras preliminares.
Fuente: INEGI.

**HORAS TRABAJADAS Y REMUNERACIONES MEDIAS REALES
DURANTE MAYO DE 2018^{p/}**

Condición	Miles de horas	Variación % anual
Horas Trabajadas	597,792	5.5
- En establecimientos Manufactureros	537,064	6.0
Por personal contratado directamente	424,669	7.0
Obreros y técnicos	360,281	7.1
Empleados administrativos	64,388	6.5
Por personal subcontratado	112,395	2.2
Obreros y técnicos	89,862	2.2
Empleados administrativos	22,533	2.2
Ambos tipos de contratación	537,064	6.0
Obreros y técnicos	450,143	6.1
Empleados administrativos	86,921	5.4
- En establecimientos No manufactureros	60,728	1.2
Remuneraciones Medias Reales^{*/}	12,742	3.3
- En establecimientos Manufactureros	12,952	3.2
Salarios pagados a obreros y técnicos	7,207	5.5
Sueldos pagados a empleados administrativos	22,409	1.6
Contribuciones patronales a la seguridad social	1,913	2.6
Prestaciones sociales	1,570	(-) 1.3
- En establecimientos No manufactureros	10,513	4.1

^{*/} Corresponden al personal ocupado que se contrata directamente, no incluye al personal subcontratado. Pesos mensuales por persona a precios de la segunda quincena de diciembre de 2010.
^{p/} Cifras preliminares.
Fuente: INEGI.

**INGRESOS DE LOS ESTABLECIMIENTOS
CON PROGRAMA IMMEX DURANTE MAYO^{p/}**
(Millones de pesos corrientes)

Ingresos	2017	2018	Estructura porcentual	
			2017	2018
Totales	429,126	464,140	100.0	100.0
Manufactureros	404,976	439,753	94.4	94.7
No manufactureros	24,150	24,387	5.6	5.3
 Mercado nacional	170,206	186,190	39.7	40.1
 Mercado extranjero	258,921	277,950	60.3	59.9

Nota: La suma de los parciales puede no coincidir con el total debido al redondeo.
^{p/} Cifras preliminares.
Fuente: INEGI.



**INSTITUTO NACIONAL
DE ESTADÍSTICA Y GEOGRAFÍA**

**INDICADORES DE ESTABLECIMIENTOS
CON PROGRAMA IMMEX
CIFRAS DURANTE MAYO DE 2018**

INDICADORES ECONÓMICOS DE COYUNTURA

**COMPOSICIÓN POR SUBSECTOR SEGÚN PRINCIPALES INDICADORES DE LOS ESTABLECIMIENTOS
MANUFACTUREROS CON PROGRAMA IMMEX DURANTE MAYO DE 2018^{p/}**

Subsectores	Estableci- mientos	Personal ocupado			Horas traba- jadas ^{1/}	Remune- raciones medias ^{2/}	Ingresos ^{3/}		
		Total	Depen- diente	Subcon- tratado			Total	Mercado nacional	Mercado extranjero
TOTAL NACIONAL	5,134	2,668,338	2,118,460	549,878	537,064	12,952	439,753	175,564	264,188
311 Industria alimentaria	269	138,780	92,140	46,640	29,167	13,444	27,538	19,581	7,957
312 Industria de las bebidas y del tabaco	92	35,378	26,601	8,777	7,343	18,046	19,848	11,745	8,103
313 Fabricación de insumos textiles y acabado de textiles	82	37,528	25,993	11,535	7,472	8,269	4,311	2,185	2,126
314 Fabricación de productos textiles, excepto prendas de vestir	54	12,645	9,548	3,097	2,505	9,525	720	367	353
315 Fabricación de prendas de vestir	336	104,561	92,356	12,205	21,527	6,398	2,938	609	2,330
316 Curtido y acabado de cuero y piel, y fabricación de productos de cuero, piel y materiales sucedáneos	92	25,409	21,867	3,542	4,729	8,690	1,982	546	1,435
321 Industria de la madera	54	7,734	6,755	979	1,560	8,471	714	380	334
322 Industria del papel	127	34,201	28,285	5,916	7,443	13,627	7,069	5,024	2,045
323 Impresión e industrias conexas	77	14,421	12,352	2,069	2,831	9,524	745	351	395
325 Industria química	226	66,790	37,152	29,638	13,991	17,563	27,437	16,509	10,928
326 Industria del plástico y del hule	551	167,948	119,043	48,905	33,939	12,734	20,398	9,736	10,662
327 Fabricación de productos a base de minerales no metálicos	131	49,205	33,624	15,581	10,939	14,339	6,886	3,056	3,831
331 Industrias metálicas básicas	200	82,989	57,199	25,790	17,866	19,901	47,418	30,177	17,242
332 Fabricación de productos metálicos	522	139,807	98,383	41,424	27,927	13,718	19,962	12,195	7,766
333 Fabricación de maquinaria y equipo	243	107,572	83,944	23,628	21,259	14,972	13,524	2,488	11,036
334 Fabricación de equipo de computación, comunicación, medición y de otros equipos, componentes y accesorios electrónicos	369	304,482	278,585	25,897	61,782	12,788	13,174	670	12,504
335 Fabricación de accesorios, aparatos eléctricos y equipo de generación de energía eléctrica	275	179,426	141,721	37,705	35,185	12,334	17,859	5,990	11,870
336 Fabricación de equipo de transporte	1,000	932,437	736,449	195,988	186,095	13,396	198,791	52,866	145,925
337 Fabricación de muebles, colchones y persianas	144	37,976	36,425	1,551	7,486	10,100	1,477	225	1,252
339 Otras industrias manufactureras ^{4/}	290	189,049	180,038	9,011	36,018	11,850	6,962	865	6,097

Nota: La suma de los parciales puede no coincidir con los totales debido al redondeo.

^{1/} Miles de horas.

^{2/} Remuneraciones al personal ocupado que se contrata directamente, no incluye al personal subcontratado. Pesos mensuales por persona a precios de la segunda quincena de diciembre de 2010.

^{3/} Millones de pesos a precios corrientes.

^{4/} Incluye al subsector 324 Fabricación de productos derivados del petróleo y del carbón.

^{p/} Cifras preliminares.

Fuente: INEGI.



**INSTITUTO NACIONAL
DE ESTADÍSTICA Y GEOGRAFÍA**

**INDICADORES DE ESTABLECIMIENTOS
CON PROGRAMA IMMEX
CIFRAS DURANTE MAYO DE 2018**

INDICADORES ECONÓMICOS DE COYUNTURA

**COMPOSICIÓN POR SUBSECTOR SEGÚN PRINCIPALES INDICADORES DE LOS ESTABLECIMIENTOS
NO MANUFACTUREROS CON PROGRAMA IMMEX DURANTE MAYO DE 2018^{p/}**

Subsectores	Estableci- mientos	Personal ocupado			Horas traba- jadas ^{1/}	Remune- raciones medias ^{2/}	Ingresos ^{3/}		
		Total	Depen- diente	Subcon- tratado			Total	Mercado nacional	Mercado extranjero
TOTAL NACIONAL	1,068	310,047	200,008	110,039	60,728	10,513	24,387	10,626	13,762
111 Agricultura	245	160,538	106,805	53,733	31,599	6,546	4,401	409	3,991
212 Minería de minerales metálicos y no metálicos, excepto petróleo y gas	55	46,386	20,189	26,197	10,472	16,596	2,165	43	2,122
434 Comercio al por mayor de materias primas agropecuarias y forestales, para la industria, y materiales de desecho	98	3,193	2,063	1,130	622	11,413	2,818	1,910	908
493 Servicios de almacenamiento	125	7,343	3,114	4,229	1,329	14,419	1,058	785	274
561 Servicios de apoyo a los negocios	220	35,205	30,144	5,061	6,142	14,112	3,743	1,781	1,963
562 Manejo de residuos y desechos, y servicios de remediación	110	7,034	6,316	718	1,312	9,143	1,121	764	357
Resto de los subsectores ^{4/}	215	50,348	31,377	18,971	9,252	16,471	9,082	4,935	4,147

Nota: La suma de los parciales puede no coincidir con los totales debido al redondeo.

^{1/} Miles de horas.

^{2/} Remuneraciones al personal ocupado que se contrata directamente, no incluye al personal subcontratado. Pesos mensuales por persona a precios de la segunda quincena de diciembre de 2010.

^{3/} Millones de pesos a precios corrientes.

^{4/} Incluye los subsectores de actividad de acuerdo al Sistema de Clasificación Industrial de América del Norte (SCIAN 2007): 112, 114, 115, 221, 431, 432, 433, 435, 436, 437, 484, 488, 511, 512, 517, 518, 519, 531, 532, 541, 811 y 812.

^{p/} Cifras preliminares.

Fuente: INEGI.

Información más amplia sobre los resultados publicados en esta nota puede obtenerse en el Banco de Información Económica (BIE) de la página del Instituto en Internet <http://www.inegi.org.mx/sistemas/bie/default.aspx>